

『Keepit 写真スタジオの使い方』

『写真スタジオ』

写真スタジオの内部写真と設備

①スタジオ全体写真



②茶系スクリーン



③白系スクリーン



④ハンガーラック



⑤作業台



⑥4口電源タップ



スタジオ利用時の使用できる備品、設備について

P4

■ 一眼レフカメラ、三脚

・Nikonの「D3500」というカメラを設置していますので、
ご自由にお使いください。※SDカードは入っておりません。

使い方はメーカーサイトをご確認ください。

<https://www.nikon-image.com/products/slr/lineup/d3500/features01.html>



■ 背景用のスクリーン

・茶系と白系（クリーム色）の2種類を用意しておりますので、撮影物に合わせて使い分けてください。

■ ハンガーラックと作業台

■ 照明、電源タップ

■ 平置台

・使わない場合、台を動かすことも可能です。



『写真スタジオ利用時の注意点』

■ 交通系ICカードの初回登録が必須

・スタジオご利用される際、ICカードの登録をしなければ入室できないため、予約時間より少し前にお越しいただき、ICカードの登録作業をお願いします。

※登録には、キーピット受付センターへ現地からお電話いただき、登録する必要があります。

そのため、受付センターが稼働している時間内でしか登録することができないのでご注意ください。

受付時間は、10時～17時（年末年始を除く）となります。

■ 駐車場

- ・現地には専用駐車場が1台分ありますが、トランクルーム利用者が駐車場を利用している場合、使用できない場合がありますので、予めご了承ください。

■ お手洗い

- ・トランクルーム内にはお手洗いがありません。お手数ですが、お近くのコンビニやスーパーをご使用ください。

■ 商品の事前配送について

- ・現地には常駐しているスタッフがいないため、事前に商品を配送されても受け取ることができません。大変お手数ではございますが、撮影当日にお持ちいただくようお願いいたします。

■ 予約時間の厳守

- ・予約時間については、厳守をお願いいたします。
次の予約が入っていることがありますので、必ず時間を厳守してください。

■ 退出時

- ・退出時にはご使用された備品や照明などは元の状態に戻してから退出をお願いいたします。

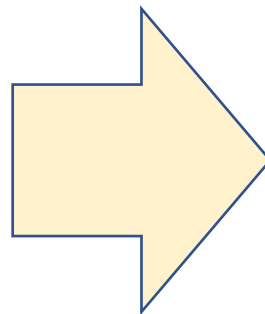
『入室方法』

入口のセキュリティ解錠方法

■ 現地の入口に到着後、キーピット受付センターへ電話

・電話番号：0120-311-134

ガイダンスが流れた後、携帯電話のダイヤル1番を選択していただくと、受付へ連絡がつながります。
その際に、写真スタジオの予約いただいた氏名と入退館するための交通系ICカードの登録依頼をしてください。
※SUICAやPASMOなどを利用時間中だけ入退館できるように登録させていただきます。（登録時間：3分ほど）

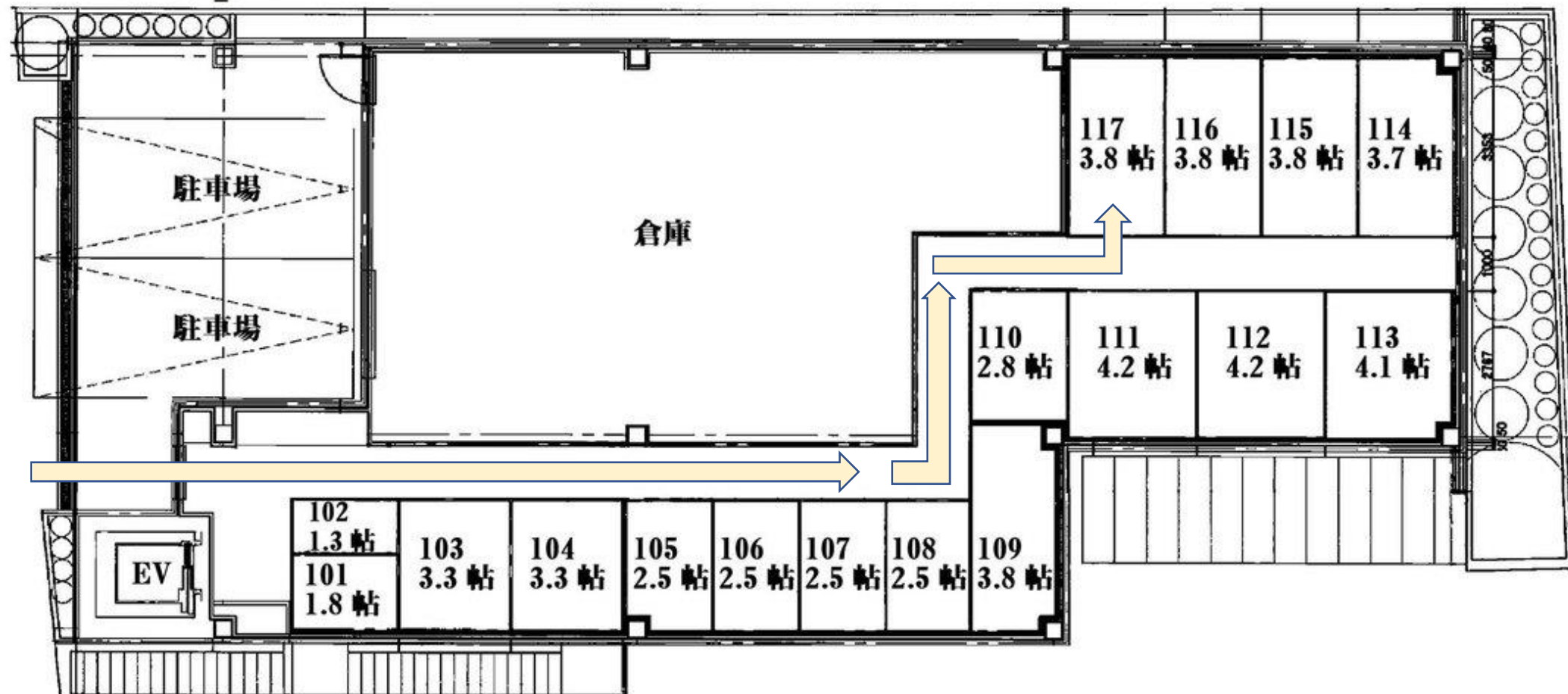


『キーピット駒沢深沢の写真スタジオ』

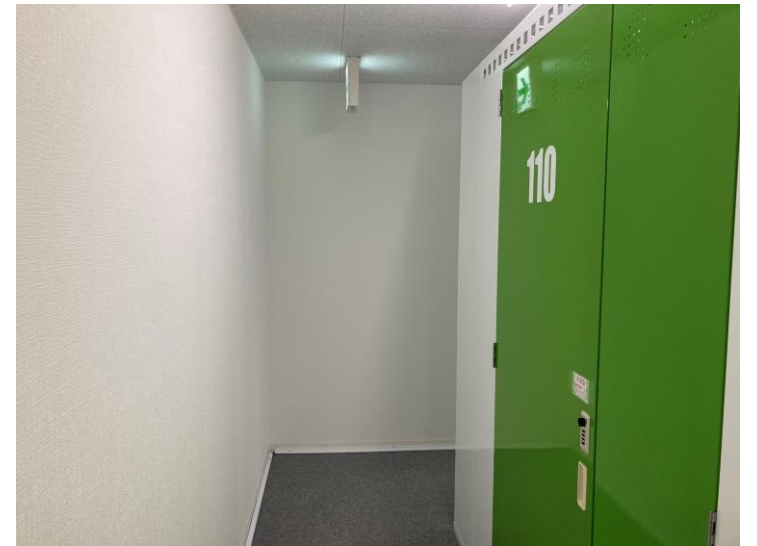
1階レイアウト図

キービット
Keepit

Keepit 駒沢深沢 1階 配置図



トランクルームの内観



「キーピット駒沢深沢」スタジオのダイヤルロック解錠方法

P13

■ ダイヤルナンバー「4802」で解錠

・ダイヤルナンバーをセット後、
「CLOSE」から「OPEN」につまみをひねっていただくと解錠できます。

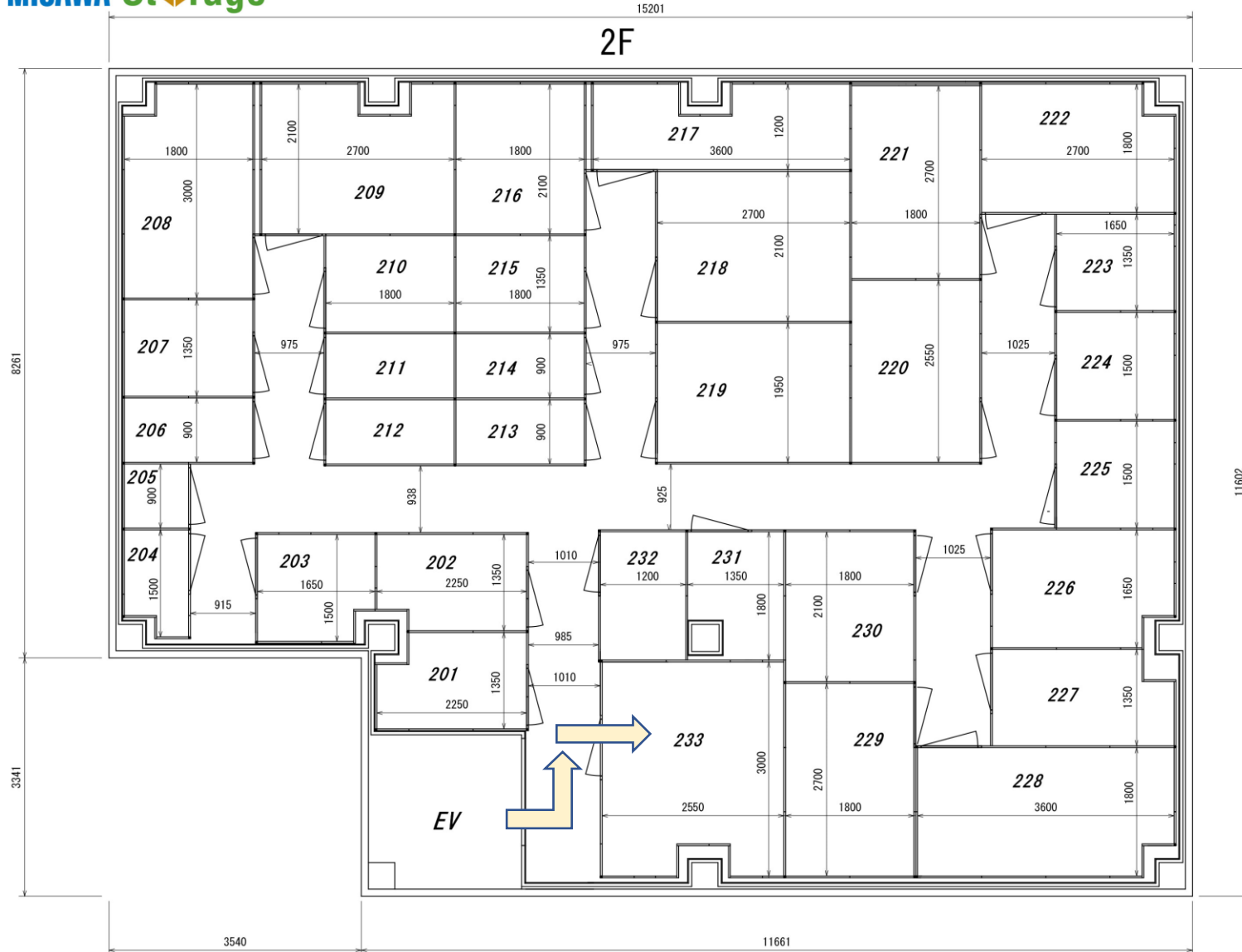
■ スタジオの退出時はダイヤルナンバーを変更

・スタジオを退出される際、「4802」のナンバーを4桁の別番号に変更してから退出をお願いします。



『ミサワストレージ葛西の写真スタジオ』

2階レイアウト図



「ミサワストレージ葛西」スタジオのダイヤルロック解錠方法

P16

■ ダイヤルナンバー「2424」で解錠

・ダイヤルナンバーをセット後、
「CLOSE」から「OPEN」につまみをひねっていただくと解錠できます。

■ スタジオの退出時はダイヤルナンバーを変更

・スタジオを退出される際、「2424」のナンバーを4桁の別番号に変更してから退出をお願いします。



『退室時の注意点』

退出時に行っていただくこと

■ 照明をオフにする

- ・設置されている照明は電源タップのスイッチでON/OFFを切り替える仕様となっていますので、必ず退出時にスイッチをOFFにしてください。

■ 一眼レフカメラのバッテリーを充電する

- ・次にご利用される方のためにカメラからバッテリーを取り出し、充電器で充電を必ずするようお願いします。



『退出方法』

■ 入口の扉確認

- ・トランクルームを出る際に、入口の扉がロックされているかをご確認ください。
- ※ロックされていない場合、SECOMに連絡が入ってしまいます。
- ※退出する際にキーピット受付センターへの連絡は必要ありません。

ご不明点がありましたら、お気軽にお問い合わせください。

キーピット受付センター

0120-311-134

受付時間：10時～17時（年末年始を除く）